

平木ひろみ 通信

NO. 68 2013 年 5 月号

民主党神戸市会議員団 TEL : 322-5844 FAX : 322-6161 神戸市中央区加納町 6-5-1 携帯☎ : 090-6208-1313

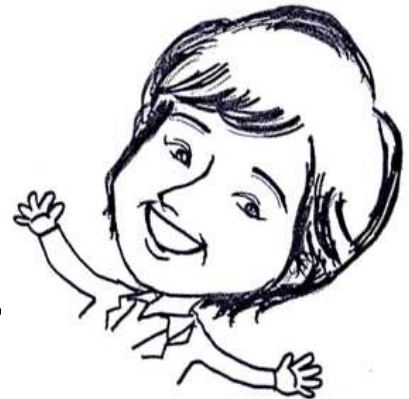
住み続けたい神戸のまちを！

神戸市のホームページが高い評価を得ました！

2011 年の特選(総務大臣賞)受賞に引き続き、全国広報コンクールのウェブサイト部門で入選。トップページは、防災・救急医療など「市民が知りたい情報」が「市が知らせたい情報」よりも強調されており、市民目線のサイトだと評価を得ました。

《市長への手紙》へのアクセスもしやすく、各区のサイトへも行きやすいと言われています。

私自身はまだ使いにくいと思う場合があります。「困った時に」「必要な情報に」的確にたどり着けるかどうか、「神戸の魅力や歴史」を知ることができるか、利用実感をお知らせください。益々皆が使いやすいホームページにしていきたいと思います！



「三つの合言葉」

「次世代の子どもを育む市民会議」からの提言を受けて「こうべ人づくりメッセージ」が公募され 6000 件の中から選定。今後、学校園や地域団体の活動で活用したり、公共施設・車両・公共交通機関でも広報します。家族と地域の力をあわせて子どもの健全育成を進めましょう！

小学校の部

「笑顔 あいさつ ありがとう」

中学校の部

「助け合い ゆずりあい 高め合い」

一般の部

「ほめよう 伸ばそう 育もう」

「地震を知って震災に備える」!

議員研修会で、地震予知連絡会会員、福島原子力発電所の事故調査・検証委員会委員なども歴任された地震学者の尾池和夫先生の講義を受けました。

とにかく「揺れ」が長く続いたら「津波が来ると思って逃げる」。津波情報も改善されてきているが「逃げた場所から自宅に帰っていいかどうか」を判断するために使う。正しい情報を得ることが大事。

「京」を使ったシミュレーションなどが大いに役立っており、頼もしく思いました。

平木ひろみ連絡先

〒650-0045 神戸市中央区港島 1-1-9-407

TEL : 303-1319 FAX : 322-6161

携帯☎ : 090-6208-1313

MAIL: hiromi-hiraki@kobe-minshu.jp

県政のご相談は:

兵庫県会議員 小池ひろのり まで

TEL/FAX : 303-0606

携帯☎ : 090-3827-3397

HP : <http://www.hirakihiromi.com>